

L'outil de migration de Mult-IP permet aux administrateurs de TI de facilement remplacer la solution Radio IP MTG par une solution VPN mobile Mult-IP sans avoir à intervenir physiquement.

## Avantages

### À l'intention des utilisateurs finaux (appareils clients) :

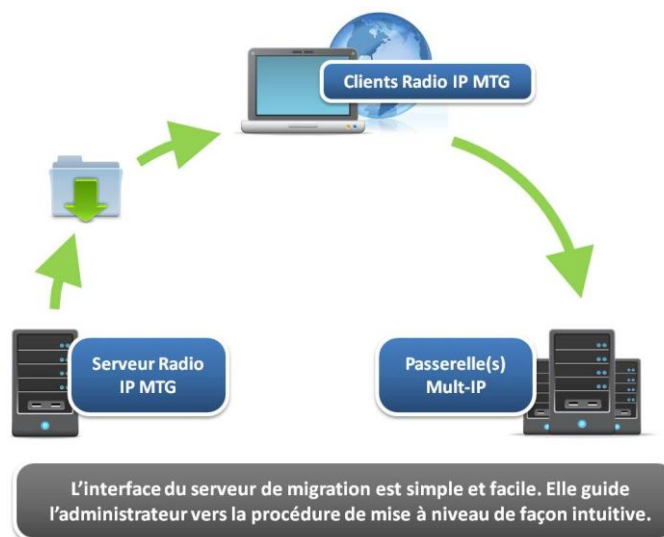
- ➔ Migration transparente ne nécessitant qu'un très court temps d'arrêt
- ➔ Mises à niveau à distance des appareils mobiles
- ➔ Aucune intervention requise de la part des utilisateurs finaux

### À l'intention des administrateurs :

- ➔ Accès facile et à distance à la sélection des appareils clients et à l'utilisation des ressources réseau
- ➔ Surveillance en temps réel au cours de la migration
- ➔ Exécution de scripts pour des appareils clients précis (par exemple, pour redéfinir les chemins réseau sur les ordinateurs portatifs)
- ➔ Fonction de retour en arrière en cas de problèmes de migration

## Mise à niveau à distance : Transparentes et rapides

La procédure suivante décrit brièvement les étapes à suivre pour remplacer, sur les appareils clients, la solution Radio IP MTG par un VPN mobile Mult-IP. La procédure est entièrement menée par l'administrateur à l'aide de l'interface principale du serveur de migration. Il n'a jamais à accéder physiquement aux appareils clients.



## Procédure de mise à niveau

### 1. Sélectionner les clients à mettre à niveau avec l'interface du serveur de migration.

L'interface conviviale du serveur de migration permet aux administrateurs de choisir les clients qui seront mis à niveau. Elle permet, par la suite, de gérer à distance la distribution vers ces appareils du logiciel client d'agent de migration et de la trousse d'installation Mult-IP.

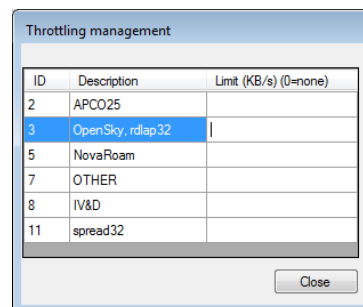
### 2. Télécharger l'agent de migration vers chacun des appareils clients.

Radio IP MTG fait parvenir la trousse de mise à niveau de l'agent de migration aux appareils clients en passant par le VPN prédéterminé. L'agent de migration s'installe automatiquement sur les appareils clients, établit une connexion avec le serveur de migration, puis gère la réception et l'exécution de la trousse d'installation de Mult-IP.

### 3. À distance, à partir du serveur de migration, l'administrateur amorce le processus de migration.

Aucune intervention de la part de l'utilisateur final n'est requise, le processus lui est entièrement transparent. Plusieurs réglages peuvent être configurés de manière à optimiser les transferts :

- **Filtrage de réseau** : permet aux administrateurs de définir les ressources réseau que la trousse de migration utilisera (3G, WiFi, etc.).
- **Lissage du trafic** : permet aux administrateurs de gérer la quantité de bande passante utilisée par le serveur de migration pour faire parvenir les mises à jour aux appareils clients.
- **Taille des blocs** : la trousse d'installation peut être divisée en plusieurs blocs en vue d'en optimiser la transmission sur le réseau. Les administrateurs de TI peuvent donc ajuster la taille des blocs en fonction de l'accessibilité des ressources réseau.
- **Scripts sur mesure** : l'administrateur peut configurer et faire tourner des scripts sur mesure lorsque nécessaire (par exemple, pour redéfinir les chemins réseau sur les ordinateurs portatifs).



## Configuration requise

Avant de commencer le processus de migration, veuillez vous assurer que tous les appareils distants soient configurés correctement pour répondre aux spécifications techniques matériels et logicielles identifiées dans la fiche technique de Mult-IP. Les éléments suivants sont indispensables à une migration réussie :

### Logiciel de serveur de migration

Le serveur de migration est un logiciel s'installant sur le serveur Radio IP MTG. Il fournit aux administrateurs une interface conviviale pour gérer et surveiller la migration.

### Logiciel d'agent de migration

L'agent de migration, un applet de client léger, est un service installé sur les appareils clients pour gérer l'installation des trousse de mise à niveau de Mult-IP. Le logiciel Radio IP MTG l'installe automatiquement sur les ordinateurs clients. Son impact négligeable sur les ressources simplifie le transfert à distance et rend son installation transparente.

- ➔ Serveur MTG 2.5 SP4 ou plus récent
- ➔ Client MTG 2.3 SP5 ou plus récent
- ➔ Mult-IP Gateway 3.2.0 ou plus récent, installé sur un différent serveur